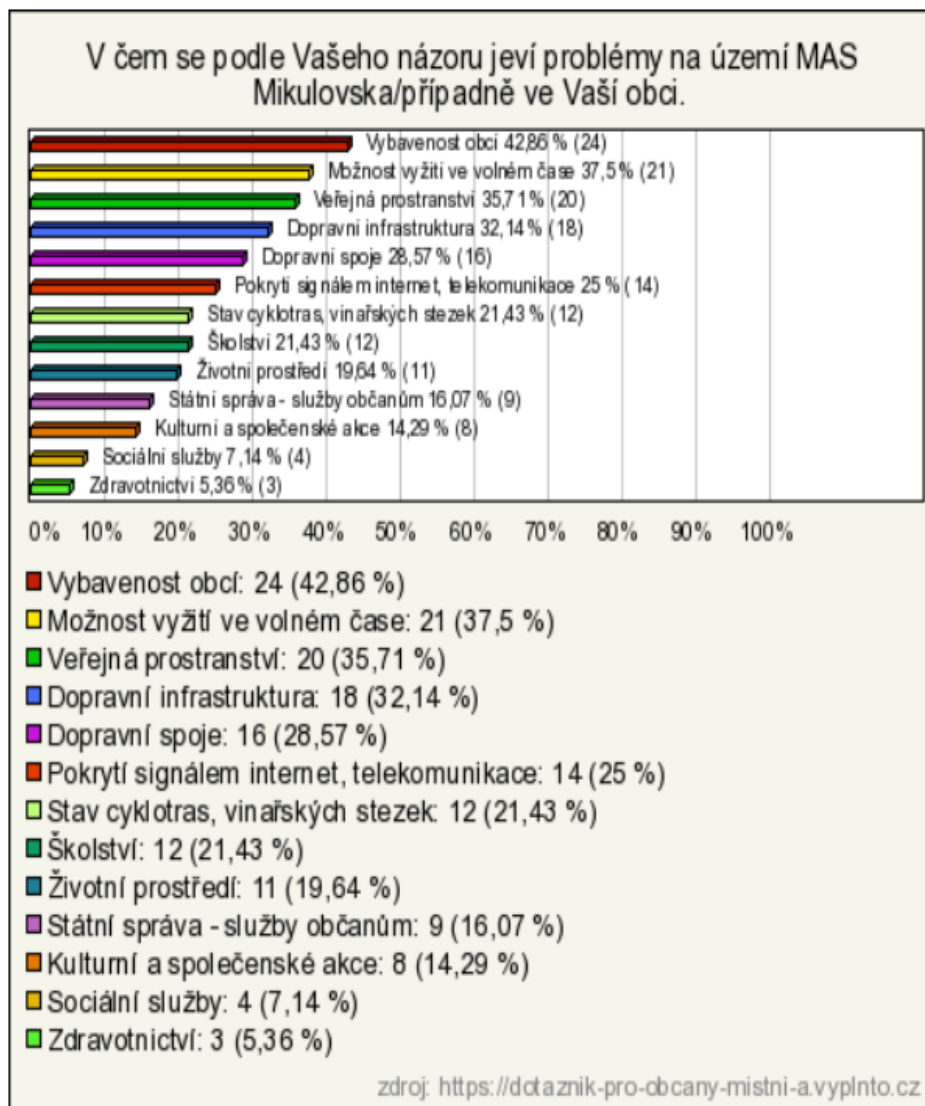


## Dotazníků pro občany MAS se zúčastnilo 56 respondentů.

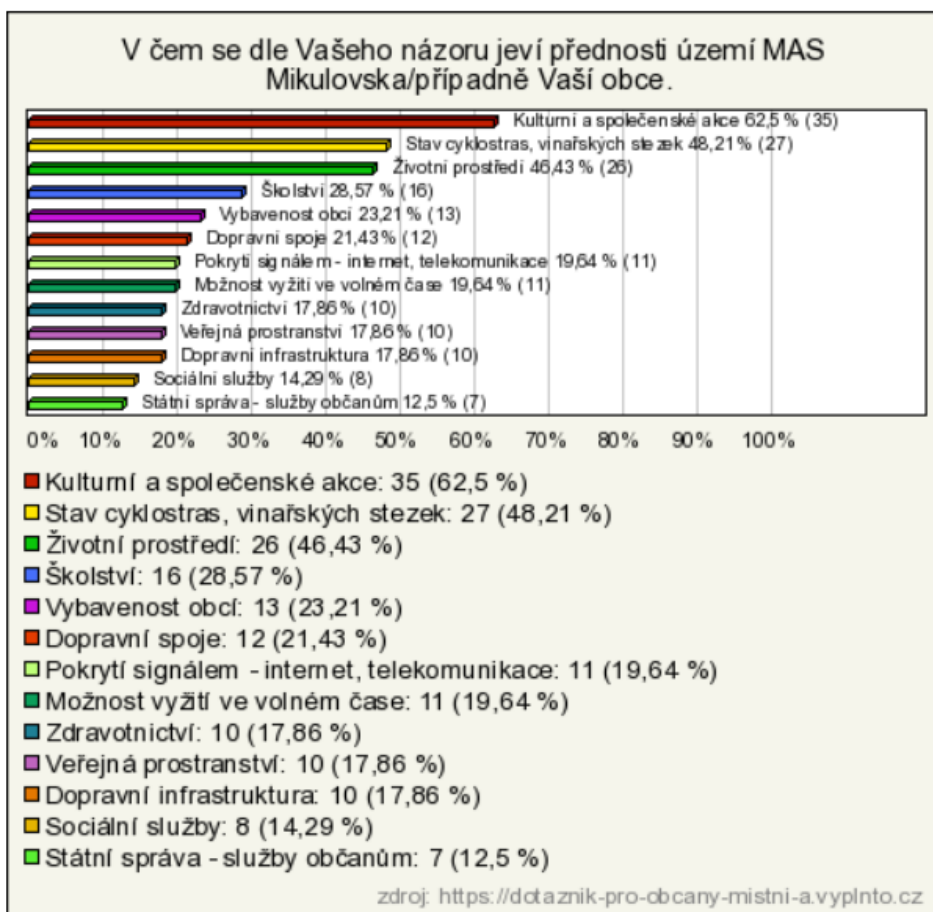
1. V čem se podle Vašeho názoru jeví problémy na území MAS Mikulovska/případně ve Vaší obci.



## **2. Možnost vyplnění dalších připomínek k problémům území MAS Mikulovska/případně Vaší obce.**

- V obci jsou na prvním místě turisté a zámožní občané
- Nedostatečné noční osvětlení ulic. Skládky odpadů v zeleni přilehlé k vesnici - nevhodné chování občanů.
- Rezervy vidím v možnostech sportovních i společenských aktivit a vyžití pro děti a mládež- konkrétně v naší obci. Jinak klasické problémy pohraničí.
- Rychlejší opravy významných památek, vybudování dálničního propojení Drasenhofen - Pohořelice, využití vhodných vod na lázeňství
- Školství - lépe vybavit a zmodernizovat třídy veřejná prostranství - málo parků, zeleně všeobecně vybavenost obce - nedostatek financí na zvelebování obce Volný čas - málo nebo vůbec žádná sportovní hřiště nebo jen fotbalová kde mají děti zákaz chodit, cyklostezky - málo cyklotras, pro bruslaře, cyklostezky nenavazují, jsou víceméně jen úsekové
- Ne zcela využitý potenciál pro vinařskou turistiku.
- V obci je veřejné koupaliště, které by však také potřebovalo modernizaci

**3. V čem se dle Vašeho názoru jeví přednosti území MAS Mikulovska/případně Vaší obce.**



**4. Možnost uvedení dalších předností území MAS Mikulovska/případně ve Vaší obci.**

- Nádherná krajina, které dominují Pálavské kopce a mušovská jezera s kombinací místních vinogradů! - mnoho historických památek - spousta kulturních akcí v okolí
- Kultura vína a lidových tradic a zábav, vyžití ve volném čase, životní prostředí, pálavské vrchy a Dunajovické kopce
- Vinařství - nabídky degustací, vinařské akce (otevřené sklepy, vinobraní), pomalu se rozvíjejí ukázka historie vinařství
- Vinogradnická a vinařská oblast
- Zeměpisná poloha

**5. Uved'te prosím v rámci Vašeho bydliště (okolí) požadavky či návrhy na zlepšení potřebných oblastí (např. školství, sociální oblast, kultura, občanské vybavení...).**

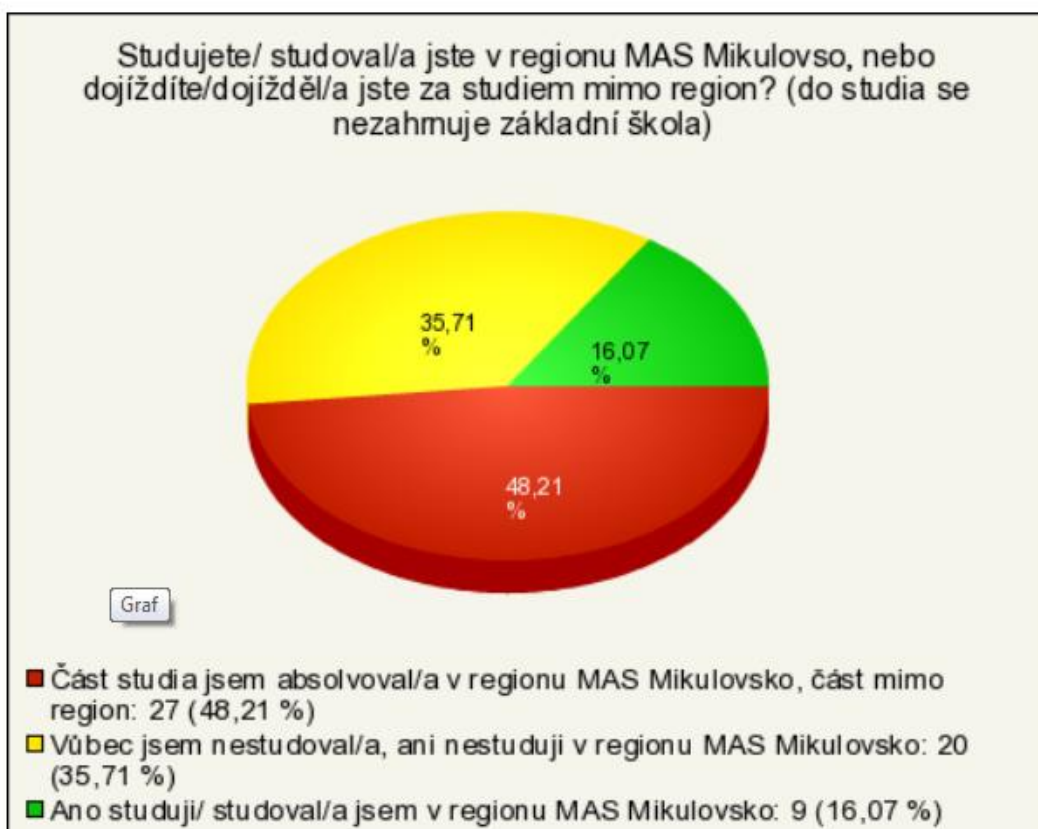
- Roky nevzhledný rybník a okolí potoka - chybějící kulturní sál, aktuální kino využívané pro společenské akce v dezolátním stavu, nový kulturák v nedohlednu!!
- Zlepšení stavu a údržby komunikací - zlepšení stavu životního prostředí podporou výměny starých kotlů na tuhá paliva, přechod na moderní paliva a zamezení tak spalování odpadů.
- Pokrytí signálem internet, telekomunikace - umožněte soukromým subjektům využívat klíčové prvky veřejných budov pro budování potřebné infrastruktury.
- Dopravní infrastruktura - opravte rozbité silnice, vytvořte bezpečný chodník mimo vozovku z Dunajovic na rozcestí (kde je zastávka IDS JMK), a začnete už stavět dálnici R52.
- Autobusové spojení o víkendech.
- Doprava dopravní struktury.
- Dopravní infrastruktura, pokrytí signálem.
- Dopravní infrastruktura, veřejné prostranství, sport.
- Chybí kulturní sál, opravy chodníků a sportoviště pro děti.
- Konečné dálniční propojení
- Kultura, občanské vybavení, podpora mladých rodin, pracovní příležitosti, zdravotnické služby, školství.
- Kulturní akce
- Lepší příležitost mladých lidí k vlastnímu bydlení - pozemky vs. cena.
- Nedostatek stavebních parcel
- Občanské vybavení
- Občanské vybavení
- Občanské vybavení
- Občanské vybavení, sociální služby
- Občanské vybavení, školství
- Občanské vybavení... venkovní koupací biotopy, kryté bazény mimo aquapark, hřiště v obcích přístupná, parkové úpravy...
- Ocenila bych zlepšení autobusového spojení - menší časový interval mezi spoji a případně přidání spoje ve večerních hodinách.
- Oprava kanalizace
- Otevřenější a vstřícnější přístup k mladým lidem, kteří zde chtějí budovat bydlení a zakládat rodinu. Zlepšení situace na ZŠ, jak z hlediska pedagogického osazenstva, tak šikany mezi studenty.
- Parkování v rámci neustále se zvyšujícího turistického ruchu (zejm. Mikulov, Klentnice, Pálava); region by měl být přátelštější k vlastním občanům.
- Pokrytí signálem internet, dostupnost zdravotních zařízení.
- Připojení internetem
- Rezervy vidím v možnostech sportovních i společenských aktivit a vyžití pro děti a mládež- konkrétně v naší obci.
- Rozšíření podpory u mimoškolních aktivit.
- Rozšíření sociálních služeb pro seniory i do okolních obcí.
- Stavební místa pro občany, sociální služby, ale především předčasné volby.
- Školství
- Školství

- Školství - kvalitnější výuka na základních školách, prevence patologických jevů u žáků - více míst v mateřských školkách - více volnočasových aktivit. Policie - častější kontrola ve večerních hodinách, hlavně v létě - sídliště Pěší zóna náměstí bez aut.
- Školství, doprava, MHD
- Školství, veřejné prostranství, volný čas, apod.
- Úprava a zlepšení propojení cyklostezek Mikulovsko Valticko-lednický areál. Podpora bydlení mladých rodin-přestárlé obyvatelstvo v obci.
- Úpravy veřejných prostranství, chodníky, to co řeší všechny obce.
- V obci bychom potřebovali zlepšit zázemí pro místní kulturní sbyry.
- Ve vedení by měli sedět kvalitní lidé a to včetně škol! Nedostatečná kvalita učitelů. Vyžití pro děti je prakticky nulové, za vším se musí složitě dojíždět.
- Více dětských hřišť
- Více sortovních zařízení a sportovních akcí, vybavenost obcí - obchod, restaurace, hospoda - alespoň jedna v každé obci. Internet - optické sítě v obcích. Dopravní infrastruktura MEZI obcemi navzájem.
- Více sportovního vyžití
- Volný čas - větší podpora spolkům
- Vybavení obce - nevyhovující kulturní sál
- Vybavenost obce není dostatečná
- Vybavenost obci
- Vybudování cyklostezky nebo stezky pro pěší z Pavlova do Mikulova, popřípadě pěší stezky z Klentnice do Mikulova.
- Vybudování dálnice Brno - Vídeň, dokončit síť cyklostezek, dětských hřišť, rekonstruovat sportovní a kulturní areály, obnovit městský mobiliář atd.
- Vyřešení situace na R52
- Výstavba nových chodníků, popř. oprava stávajících, veřejné osvětlení v celé obci, obecní vyhláškou omezit volný pohyb psů a nastavit pravidla čistoty pro pejskaře.
- Vytvoření více pracovních míst.
- Vyžití ve volném čase
- Zlepšení školství, občanského vybavení, sociální oblasti
- Zlepšit dopravní obslužnost
- Životní prostředí a zdravotnictví
- Životní prostředí, infrastruktura, opatření proti suchu a záplavám.

**6. Pracujete v regionu MAS Mikulovsko, nebo dojíždíte za prací mimo region?**



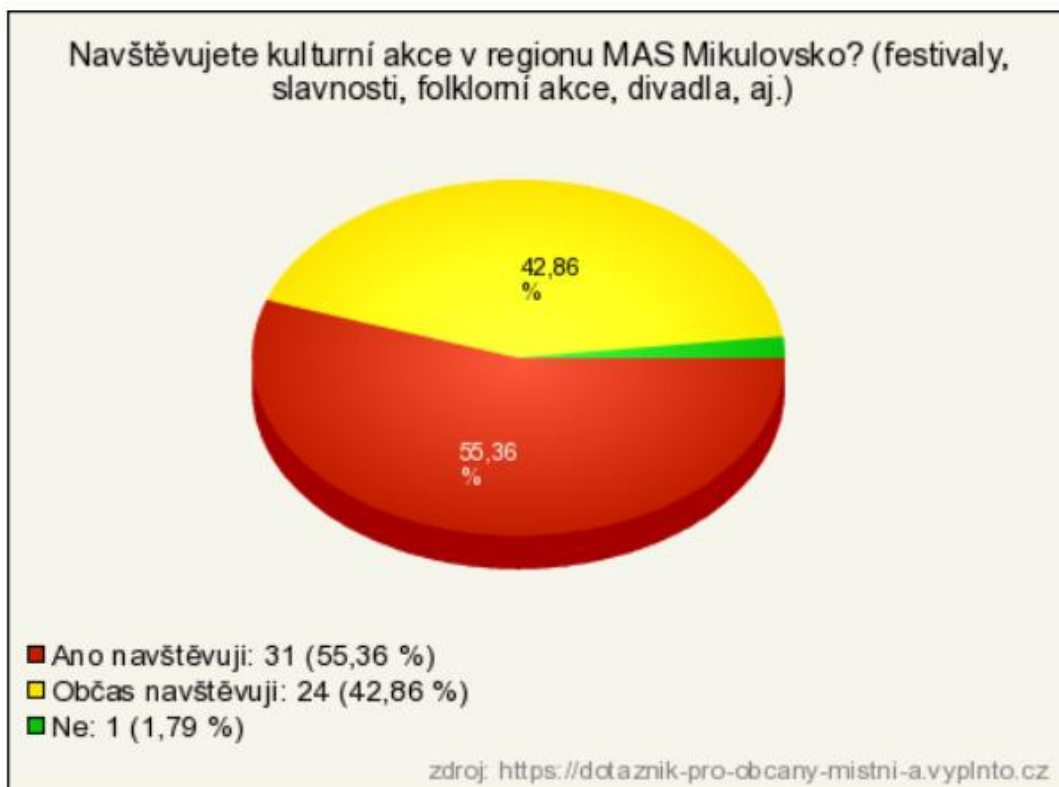
**7. Studujete/ studoval/a jste v regionu MAS Mikulovsko, nebo dojíždíte/dojížděl/a jste za studiem mimo region? (do studia se nezahrnuje základní škola)**



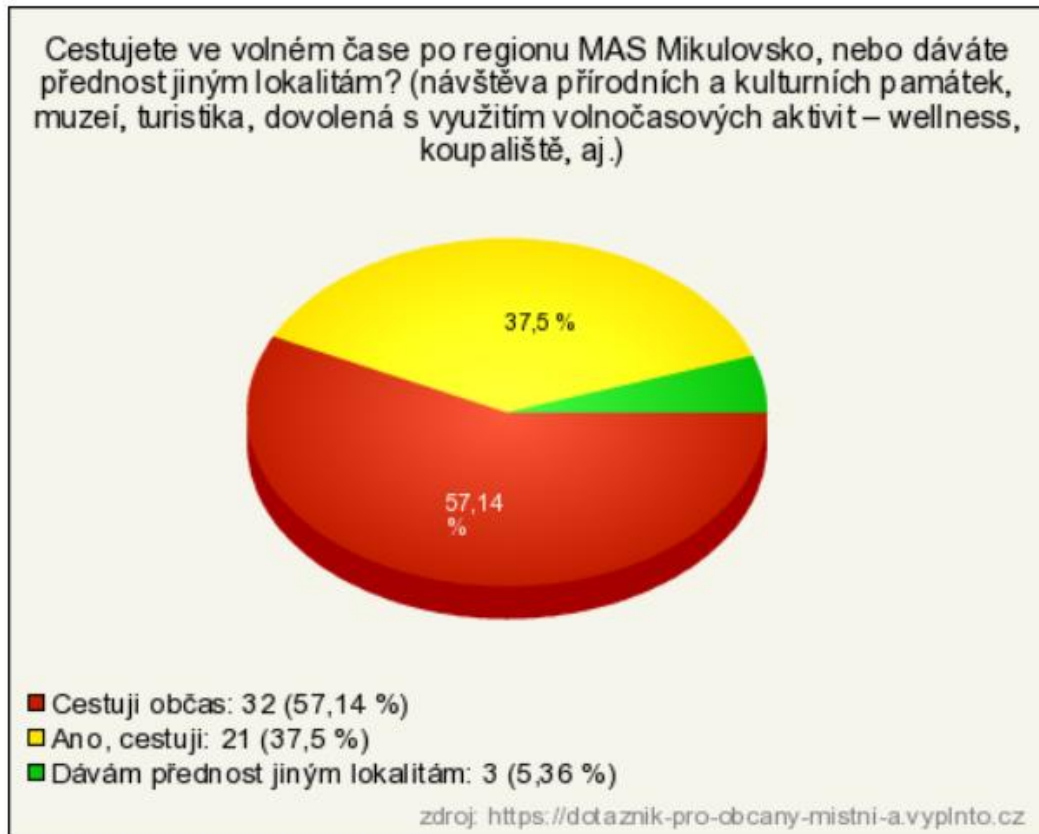
**8. Domníváte se, že je v regionu MAS Mikulovsko dostatek pracovních míst?**



**9. Navštěvujete kulturní akce v regionu MAS Mikulovsko? (festivally, slavnosti, folklorní akce, divadla, aj.)**



**10. Cestujete ve volném čase po regionu MAS Mikulovsko, nebo dáváte přednost jiným lokalitám? (návštěva přírodních a kulturních památek, muzeí, turistika, dovolená s využitím volnočasových aktivit – wellness, koupaliště, aj.)**

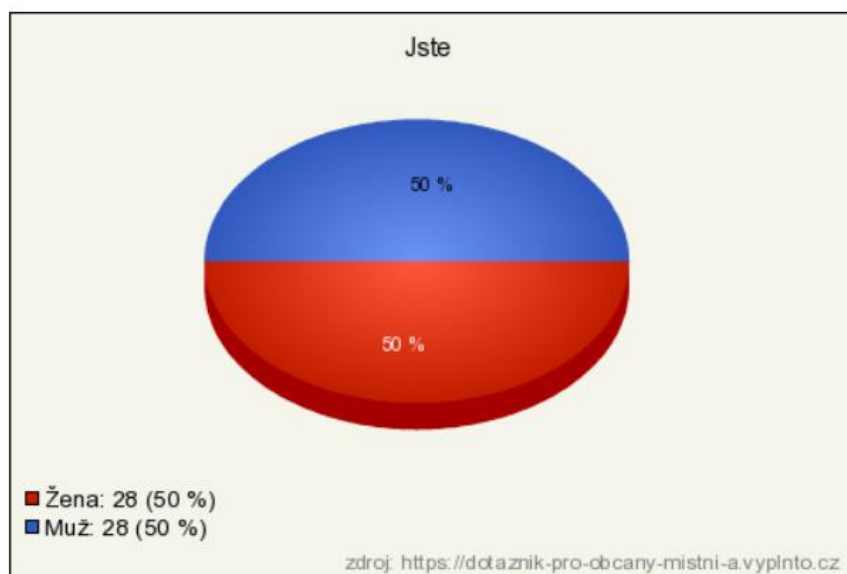




**11. Domníváte se, že se úřady Vaší obce snaží o kvalitní správu a rozvoj obce/města? (vytváří nové příležitosti pro obyvatele, zajišťují kvalitní veřejné služby, vytváří dotační programy, podporují obyvatele obce, dobře hospodaří s majetkem obce, aj.)**



**12. Jste**



## 12. Bydlíte v obci:

